

Acquisitions du Musée de la Vie Bourguignonne Perrin de Puycousin

Plateau de service

Faïence de Roanne
Fin XVIIIe siècle-début XIXe siècle
Inv. 2003.12.1

Achat avec l'aide du FRAM
(Ministère de la Culture, Conseil
Régional de Bourgogne).

Plateau représentant une scène de
bouilleurs de cru et l'étal du
marchand ; sur l'étagère du haut,
s'alignent bouteilles de gnôle et,
sur l'étagère du bas, à gauche des
pots à moutarde et, à droite, des
bouteilles de vinaigre.



Robert Blondeau (1903-1999).
Prisonnier de guerre à Pichl-
BeiWels Autriche, il réalise durant
sa captivité (1940-1945), pour
tromper attente et ennui, un
ensemble de sculptures en hêtre.

Porte-pipes orné de feuilles de chêne et de glands

Inscription : CAMARADE DE
CAPTIVITÉ / AUTRICHE 1940-1945
Photographies noir et blanc; pipe en
bruyère
Inv. 2003.23.1.1 à 3

Le retour du prisonnier

Inscription : UN RÊVE À LUNEVILLE
Inv. 2003.23.2



Cadre orné de pensées

Inscription : POUR TOI MES [pensées]
Photographie noir et blanc de son épouse Lucienne
Inv. 2003.23.3.1 et 2

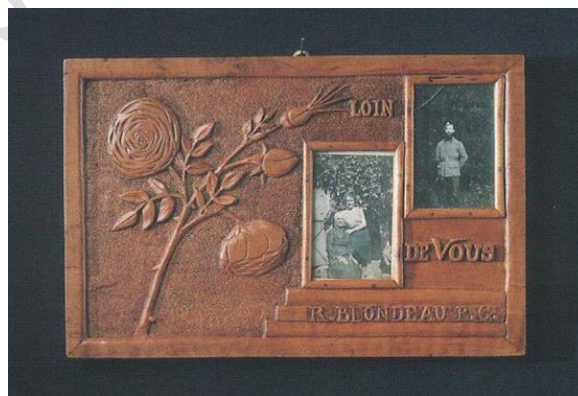


Truie suivie de ses porcelets

Inscription : PICHL BEI WELS AUTRICHE /
1943
Inv. 2003.23.4

Cadre orné d'une rose

Signature et inscription : LOIN / DE VOUS / R. BLONDEAU
P.G./ FAIT À PICHL bei WELS AUTRICHE 1943
Photographies noir et blanc
Inv. 2003.23.5



Couple assis dans une barque

Sous le bateau signature : R.
BLONDEAU / 1940-1943/ AUTRICHE
Inv. 2003.23.6.1 à 7

Le soldat R. Blondeau

Inscription : CAPTIVITÉ / 23-7-1940

Inv. 2003.23.7



Cadre orné d'une branche de roses

Inscription : BR/ PICHL BEI WELS / AUTRICHE/11-12-1944

Inv. 2003.23.8

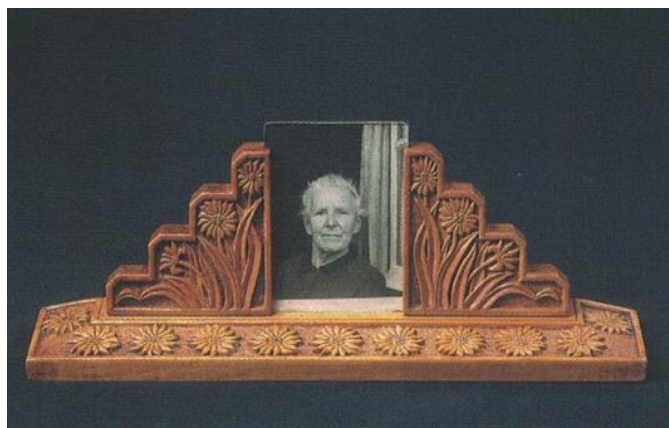


Porte-photographie

Avec la photographie de sa mère

Inscription : SOUVENIR / CAPTIVITÉ / 1944/
AUTRICHE

Inv. 2003.23.9.1 et 2





Soldat allemand

Inscription : LUNEVILLE
Inv. 2003.23.10



Femme

Inv. 2003.23.11

Coupe-papier

Inscription sur la lame : Souvenir //
PICHL BEI WELS
Sur le manche : AUTRICHE / 1941
Inv. 2003.23.12



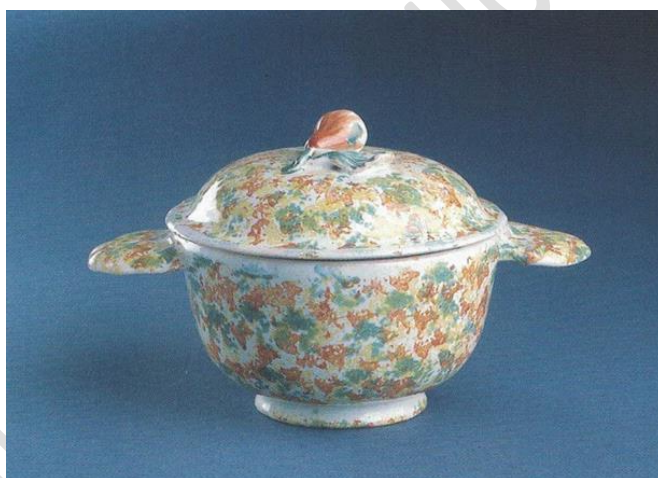


Tastevin

Jean Després (1889-1980)
Argent massif martelé, décor ciselé
XXe siècle
Inv. 2003.24.1

Ecuelle et son couvercle

Dijon, faïencerie de Montmuzard (1786-1848)
Décor de grand feu, peint à l'éponge
Vers 1830
Inv. 2003.25.1.1 et 2



Pot à tabac

Signé : ALBERT GAMBUT / à Beaune Terre
cuite à glaçure colorée
Deuxième moitié du XIXe siècle
Inv. 2003.26.1



Gourde

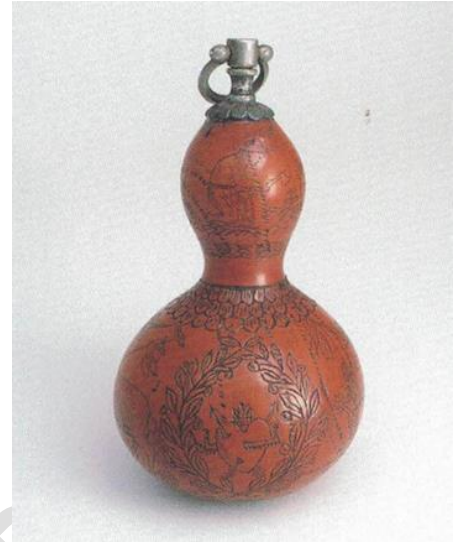
Gravée de motifs représentant dans la partie supérieure :

Un bûcheron et un agneau poursuivi par un loup ; sur la panse : un cœur enflammé et transpercé par une scie et deux flèches, un oiseau, un ours fumeur et l'agneau qui porte l'étendard de la résurrection

Calebasse et argent ciselé

XIXe siècle

Inv. 2003.30.1.1 et 2



Fourchette à piquer

Métal argenté et ivoire

XVIe siècle

Inv. 2003.30.2



Enseigne d'imprimerie

Gabriel Michelin

Tôle en fer peint et lettres collées

XXe siècle

Inv. 2004.1.1

Enseigne de l'imprimerie Cricadi située 65 rue Condorcet à Dijon, qui a fonctionné de 1973 à 2003.

*Militaire blessé racontant ses
campagnes*

Jean-Marie Jacomin (1789-1858)

Huile sur toile

1822

Inv. 2004.7.1.1 et 2

achat avec l'aide du FRAM (Ministère de la
Culture, Conseil Régional de Bourgogne)



Fontaine de propreté et son bassin

Dijon, faïence de grand feu

XVIIIe siècle

Inv. 2004.26.1.1 à 3



Héron Bihoreau

Léon Rignault (1894-1975)

Bois exotique

XXe siècle

Inv. 2005.18.1 (don Pierre Trahard)



Cottureau et Cie Dijon

Affiche

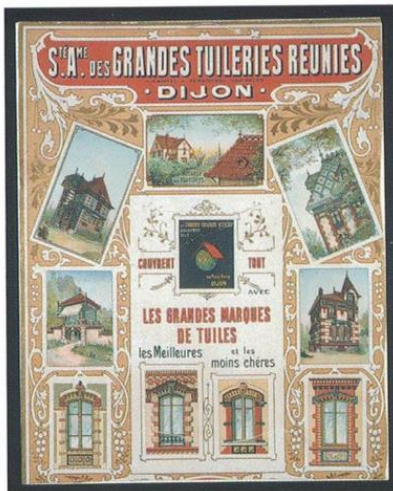
Nicolas Tamagno (1862-?)

Lithographie couleur sur papier 1904

Inv. 2005.19.1

Achat avec l'aide du FRAM (Ministère de la Culture, Conseil Régional de Bourgogne)

Il existe une variante de cette affiche qui intégrait, entre les deux personnages une automobile comme le rappelle un carton publicitaire acquis par le musée en 1993 (inventaire 93.1.13)



Carton publicitaire S[ociété] A[nonyme des grandes tuileries réunies / Dijon

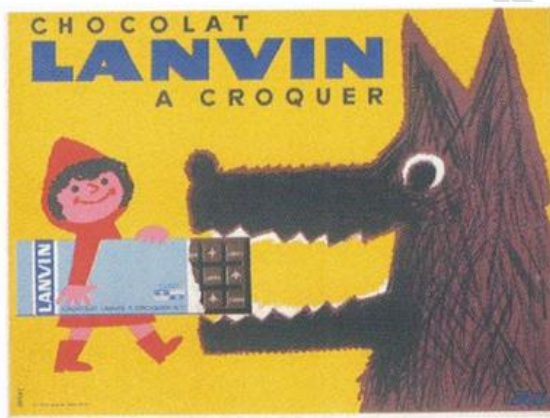
Lithographie couleur

Carton

H. : 50 cm ; L. : 40,5 cm

Inv. 2005.20.1

L'image centrale de ce carton a été éditée en affiche ; celle-ci a été acquise par le musée en 2000 ; elle est signée Balou (inventaire 2000.53.1).



Chocolat Lanvin à croquer

Affiche

Hervé Morvan (1917-1980)

Lithographie couleur

Papier

Havas, Dijon

H. : 49,3 cm ; L. : 63 cm

Avant 1962

Signature : en bas à droite

Inv. 2005.20.2

Naissance de la société Lanvin en 1921 ; elle entre dans le groupe anglais Rowntree- Mackintosh en 1977 qui est lui-même repris par Nestlé en 1988.

L'usine se situe à Dijon dans la zone industrielle nord.

Spécialité de la maison : escargots de bourgogne.

En 1970, Salvador Dali relance la société à la TV avec le fameux slogan « Je suis fou du chocolat Lanvin » (+concours).

Ce petit chaperon rouge triomphant a échappé au loup gourmand de chocolat grâce à sa tablette Lanvin !

Fromagerie Paul Renard

Affiche

André Roland (1926)

Lithographie couleur Papier

Imp. La Vasselais, Paris

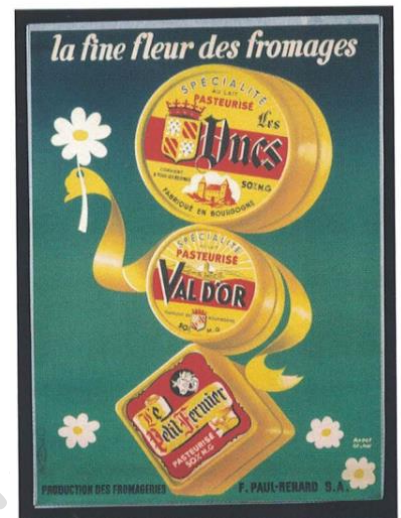
H. : 155 cm ; L. : 114,5 cm

Années 1930 ?

En bas à droite

Inv. 2005.20.3

François Paul-Renard, issu d'une famille de fromagers de l'Est de la France, implante sa fromagerie en 1926 dans l'ancien moulin de LA Chapelle Vieille-Forêt (Yvonne). Il est l'inventeur, avec le professeur Maze, disciple de Pasteur, d'une technologie appliquant le principe de la pasteurisation, donnant naissance aux fromages dits à pâte solubilisée. Cette société fait partie depuis 1991 du groupe Bongrain. Le musée possède déjà une affiche du fromage Prairie (inv. 2002.32.1).



Grand prix automobile de Bourgogne et coupe Repusseau

Affiche

R. Pernot

Lithographie couleur

Papier

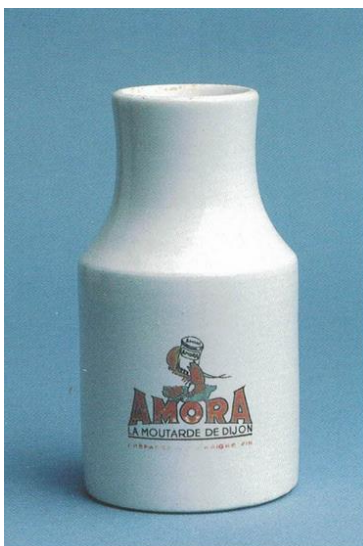
Impr. Jules Simon, Paris

H. 120 cm ; L. 80 cm

1929

Inv. 2005.20.4

Dijon 9 mai 1929 / Organisé par l'Automobile Club Bourguignon avec le concours du Journal Le Matin.



Pot à moutarde Amora / la moutarde de Dijon

Avec transfert de l'écrevisse d'André Hardy (1887-1986)

Type 6b

Digoin et Sarreguemines

Après 1947

Inv. 2005.22.1

A la ville d'Elbeuf

Affiche

Lithographie couleur sur papier

Vers 1938

Inv. 2005.23.2

Achat avec l'aide du FRAM (Ministère de la Culture,
Conseil Régional de Bourgogne)

*Affiche pour le magasin d'habillement Houdart, situé 1
rue de la Liberté à Dijon*



Motocycles Cottereau et Cie/Dijon

Affiche

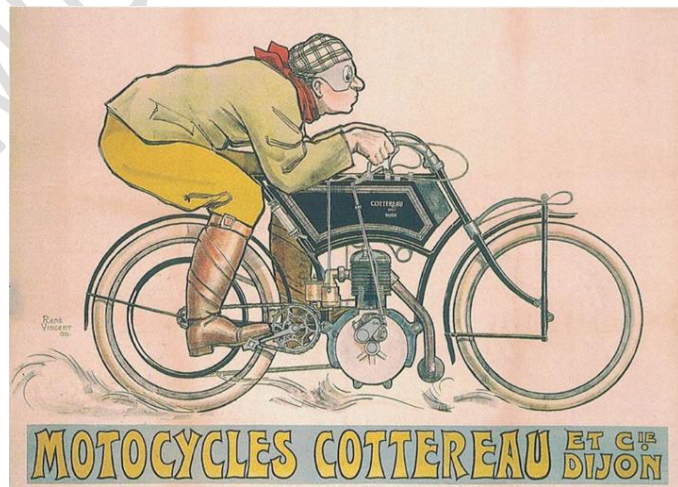
René Vincent (1879-1936)

Lithographie couleur sur papier

1905

Inv. 2005.23.3

Achat avec l'aide du FRAM (Ministère de
la Culture, Conseil Régional de Bourgogne)



Le Bien Public

Affiche

Lithographie couleur sur papier

Vers 1890

Inv. 2005.23.4

Achat avec l'aide du FRAM
(Ministère de la Culture, Conseil
Régional de Bourgogne



La foire de Mâcon 17 au 21 mai 1934 / 10^e Anniversaire

Affiche

R. Destruel

Lithographie couleur sur papier 1934

Inv. 2005.23.5

Achat avec l'aide du FRAM (Ministère de la Culture, Conseil Régional
de Bourgogne

*Cette affiche éditée pour le dixième anniversaire de la foire de Mâcon
représente une jeune femme portant le costume traditionnel et plus
particulièrement le chapeau dit brelo.*